



## Úvodem

### Členské příspěvky ČSVE

Vážení členové,

děkujeme všem, kteří včas splnili svoji členskou povinnost a zaplatili již, na základě rozeslané výzvy, členské příspěvky. Ty, kterým se to ještě nepodařilo, bychom chtěli požádat o brzké zaplacení. Letos se totiž pravděpodobně budeme muset spolehnout především na finanční zdroje tvořené z členských příspěvků.

Děkujeme Vám za spolupráci.

### Valné shromáždění ČSVE

Dále bychom Vás chtěli oslovit s pozváním na řádné valné shromáždění členů ČSVE, které se bude konat, již tradičně, v Informačním centru Obnovitelné zdroje a vodní elektrárna Hučák v Hradci Králové. Letošní shromáždění bude volební, proto prosíme všechny členy o účast. Tentokrát je stanovený termín na čtvrtek 8. března 2012. Podrobný program a informace obdržíte e-mailem ze sekretariátu ČSVE a naleznete je také na webu ČSVE v sekci „Aktuality pro členy“.

### Konference EWEA 2012 - individuální účast

Jak jsme již informovali v „Aktualitách pro členy“ na našich webových stránkách [www.csve.cz](http://www.csve.cz), vzhledem k tomu, že zájem o účast na konferenci EWEA 2012 projevil pouze několik málo členů, ČSVE nebude tuto akci hromadně organizovat.

Nicméně pro případné individuální zájemce připomínáme, že konference EWEA 2012 se letos bude konat v Kodani, v Dánsku, a to v termínu 16.-19. dubna 2012. Registrace je stále možná, více pod tímto odkazem: <http://events.ewea.org/annual2012/registration/>

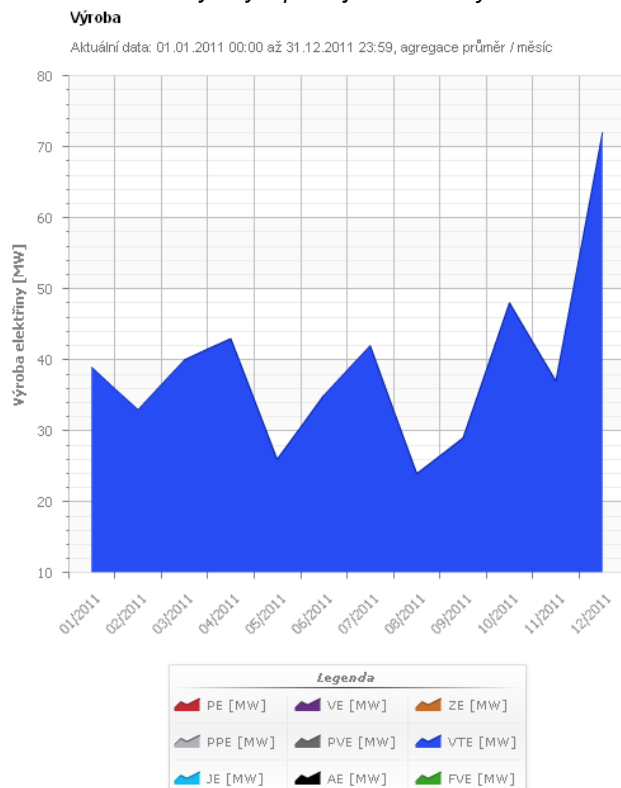
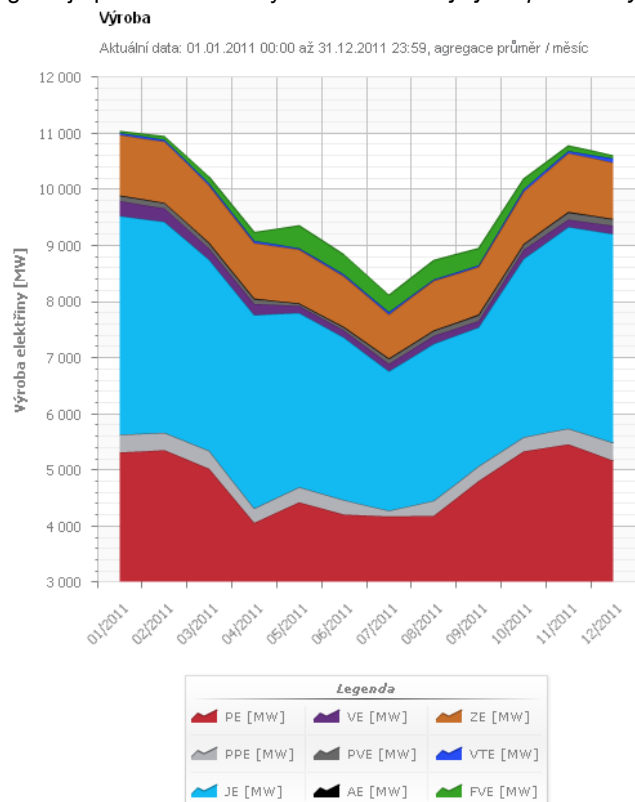
## Jednání zástupců ČSVE v zájmu oboru

- ▶ 9.1. – jednání asociací OZE
- ▶ 10.1. – Senát PČR, Podvýbor pro energetiku
- ▶ 11.1. – Senát PČR, Výbor pro hospodářství zemědělství a dopravu, Výbor pro územní rozvoj a životní prostředí, plénum
- ▶ 31.1. – PS PČR, Podvýbor pro energetiku



## Statistika

Pro statistiku jsme tentokrát zvolili přehled výroby z jednotlivých druhů elektráren za rok 2011, zpracovaný ČEPS, a.s. V samostatném grafu je pak zobrazena výroba z VtE. Údaje jsou převedeny do měsíčních průměrů okamžité výroby a proto jsou uvedeny v MW.



členění podle typů elektráren (parní - PE, plynové a paroplynové - PPE, jaderné - JE, vodní - VE, přečerpávací vodní - PVE, alternativní - AE, závodní - ZE, fotovoltaická FVE a větrné elektrárny VTE

Zdroj: ČEPS, a.s. - <http://www.ceps.cz/CZE/Stranky/default.aspx>

## Legislativa

Přehled platných právních předpisů vztahujících se k oboru větrné energetiky, potažmo OZE (stav k 1.1.2012)

### 1. Podpora OZE

číslo předpisu a název	novelizace (příp. datum účinnosti novely)	hlavní oblasti, které předpis ve vztahu k větrné energetice upravuje
zákon č. 180/2005 Sb. o podpoře výroby elektřiny z obnovitelných zdrojů energie a o změně některých zákonů (zákon o podpoře využívání obnovitelných zdrojů)	281/2009 Sb. 137/2010 Sb. 330/2010 Sb. – 1.1.2010 / 1.3.2011 402/2010 Sb. – 28.12.2010 / 1.1.2011	<ul style="list-style-type: none"> <li>- práva a povinnosti subjektů v systému podpory výroby elektřiny z OZE</li> <li>- podmínky získání práva na podporu</li> <li>- formy podpory a základní podmínky výpočtu výše podpory</li> <li>- vydávání záruk o původu elektřiny z OZE</li> </ul>



vyhláška č. 475/2005 Sb., kterou se provádějí některá ustanovení zákona o podpoře využívání obnovitelných zdrojů	364/2007 Sb. 409/2009 Sb. 300/2010 Sb. 338/2011 Sb. – 23.11.2011	<ul style="list-style-type: none"> <li>- podrobnosti a termíny pro výběr režimu podpory</li> <li>- technické a ekonomické parametry, z nichž ERÚ vychází při výpočtu výkupních cen pro jednotlivé OZE, aby byly dodrženy podmínky 15leté návratnosti investice</li> </ul>
vyhláška č. 140/2009 Sb., o způsobu regulace cen v energetice	264/2010 Sb. 393/2011 Sb. – 12.12.2011	<ul style="list-style-type: none"> <li>- délka trvání podpory pevnými výkupními cenami a zelenými bonusy a indexace výkupních cen</li> <li>- postup pro stanovení ceny na krytí vícenákladů spojených s podporou výroby elektřiny z OZE, KVET a druhotných zdrojů, která je jednou z regulovaných složek ceny elektřiny pro konečné zákazníky</li> </ul>
zákon č. 406/2000 Sb., o hospodaření energií	359/2003 Sb., 694/2004 Sb. 180/2005 Sb., 177/2006 Sb. 214/2006 Sb., 574/2006 Sb. 177/2006 Sb., 186/2006 Sb. 393/2007 Sb., 124/2008 Sb. 223/2009 Sb. 299/2011 Sb. – 13.11.2011	<ul style="list-style-type: none"> <li>- státní energetická koncepce a územní energetické koncepce</li> <li>- pro vybrané typy zařízení upravuje požadavky na účinnost užití energie (netýká se VtE)</li> </ul>

## 2. Výrobci elektřiny - energetika

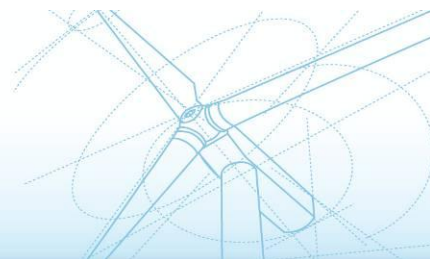
číslo předpisu a název	novelizace (příp. datum účinnosti novely)	hlavní oblasti, které předpis ve vztahu k větrné energetice upravuje
zákon č. 458/2000 Sb. o podmínkách podnikání a o výkonu státní správy v energetických odvětvích a o změně některých zákonů (energetický zákon)	262/2002 Sb., 151/2002 Sb., 278/2003 Sb., 356/2003 Sb., 670/2004 Sb., 342/2006 Sb. 186/2006 Sb., 296/2007 Sb., 124/2008 Sb., 158/2009 Sb., 223/2009 Sb., 227/2009 Sb. 281/2009 Sb., 155/2010 Sb. 211/2011 Sb. – 18.8.2011 / 1.1.2012 299/2011 Sb. – 13.11.2011	<ul style="list-style-type: none"> <li>- podmínky podnikání v energetických odvětvích, podmínky udělení licence</li> <li>- práva a povinnosti výrobců elektřiny, jakož i dalších subjektů (zejm. provozovatel přenosové soustavy, provozovatel distribuční soustavy ad.)</li> <li>- základní úprava dispečerského řízení</li> <li>- ochranná pásma výroben elektřiny a dalších zařízení</li> </ul>
vyhláška č. 426/2005 Sb., o podrobnostech udělování licencí pro podnikání v energetických odvětvích	363/2007 Sb. 358/2009 Sb. 392/2011 Sb. – 27.12.2011	<ul style="list-style-type: none"> <li>- podrobnosti řízení o udělování licencí, která vede ERÚ, náležitosti žádosti, požadavky na další podklady</li> </ul>
vyhláška č. 51/2006 Sb. o podmínkách připojení k elektrizační soustavě	81/2010 Sb. – 1.4.2010	<ul style="list-style-type: none"> <li>- postup rezervace kapacity v síti</li> </ul>
vyhláška č. 79/2010 Sb., o dispečerském řízení elektrizační soustavy a o předávání údajů pro dispečerské řízení	úč. od 1.1.2010	<ul style="list-style-type: none"> <li>- postupy dispečerského řízení a předávání informací důležitých pro řízení elektrizační soustavy mezi subjekty</li> </ul>
vyhláška č. 80/2010 Sb., o stavu nouze v elektroenergetice a o obsahových náležitostech havarijního plánu	úč. od 1.1.2010	<ul style="list-style-type: none"> <li>- postupy pro řízení ES ve stavu nouze, případně ve stavech předcházejících stavu nouze</li> </ul>
vyhláška 541/2005 Sb. o Pravidlech trhu s elektřinou, zásadách tvorby cen za činnosti operátora trhu s elektřinou a provedení některých dalších ustanovení energetického zákona	552/2006 Sb., 365/2007 Sb. 454/2008 Sb., 468/2009 Sb. 400/2010 Sb. 371/2011 Sb. – 6.12.2011	<ul style="list-style-type: none"> <li>- podmínky pro přístup k přenosové a distribuční soustavě</li> <li>- uzavírání smluv na trhu s elektřinou</li> <li>- odpovědnost za odchylku, vyhodnocení a vypořádání odchylek</li> </ul>
vyhláška 540/2005 Sb. o kvalitě dodávek elektřiny a souvisejících služeb v elektroenergetice	41/2010 Sb.	<ul style="list-style-type: none"> <li>- vztahuje se mj. např. na dodržení lhůt při vyřizování žádosti o připojení</li> </ul>

## 3. Povolovací procesy (výstavba)

Tato část přehledu obsahuje pouze nejzákladnější výčet předpisů, které se výstavby VtE týkají v naprosté většině případů. Dle dalších okolností a umístění záměrů může být nutné posuzovat soulad s dalšími předpisy, které chrání další zvláštní zájmy, a řídit se jejich úpravou (např. zákon o lesích v případě umístění záměru v blízkosti lesa, zákon o pozemních komunikacích v případě napojení příjezdových a obslužných cest pro VtE, zákon pro civilní letectví a letecké předpisy pro posuzování značení VtE a mnoho dalších, včetně prováděcích předpisů k příslušným zákonům).



číslo předpisu a název	novelizace (příp. datum účinnosti novely)	hlavní oblasti, které předpis ve vztahu k větrné energetice upravuje
zákon č. 183/2006 Sb. o územním plánování a stavebním řádu (stavební zákon)	68/2007 Sb., 191/2008 Sb., 223/2009 Sb., 345/2009 Sb., 379/2009 Sb., 227/2009 Sb., 424/2010 Sb., 281/2009 Sb., 420/2011 Sb. – 1.1.2012	<ul style="list-style-type: none"> <li>- zásady územního rozvoje a územní plány, územní studie, postupy jejich tvorby a změny</li> <li>- územní řízení</li> <li>- stavební řízení</li> </ul>
vyhláška č. 503/2006 Sb., o podrobnější úpravě územního řízení, veřejnoprávní smlouvy a územního opatření		<ul style="list-style-type: none"> <li>- podrobnosti k územnímu řízení</li> <li>- formulář žádosti o územně plánovací informaci, žádosti o vydání rozhodnutí o umístění stavby, žádost o vydání rozhodnutí o změně využití území, žádosti o vydání rozhodnutí o ochranném pásmu ad.</li> </ul>
vyhláška č. 526/2006 Sb., kterou se provádějí některá ustanovení stavebního zákona ve věcech stavebního řádu		<ul style="list-style-type: none"> <li>- úprava některých podrobností pro stavební řízení</li> <li>- formulář žádosti o stavební povolení, oznámení o užívání stavby, žádost o vydání kolaudačního souhlasu, ad.</li> </ul>
vyhláška č. 499/2006 Sb. o dokumentaci staveb		<ul style="list-style-type: none"> <li>- rozsah a obsah projektové dokumentace pro stavební řízení, dokumentace skutečného provedení stavby, podrobnosti ke stavebnímu deníku</li> </ul>
vyhláška č. 500/2006 Sb., o územně analytických podkladech, územně plánovací dokumentaci a způsobu evidence územně plánovací činnosti		<ul style="list-style-type: none"> <li>- podrobnosti k rozsahu a obsahu podkladů pro zásady územního rozvoje, územní plány obcí</li> </ul>
vyhláška č. 501/2006 Sb., o obecných požadavcích na využívání území	269/2009 Sb., 22/2010 Sb., 20/2011 Sb. – 15.3.2011	<ul style="list-style-type: none"> <li>- požadavky na vymezení ploch a pozemků a podmínek jejich využití a umístování staveb</li> </ul>
zákon č. 100/2001 Sb., o posuzování vlivu na životní prostředí	93/2004 Sb., 163/2006 Sb., 186/2006 Sb., 216/2007 Sb., 124/2008 Sb., 436/2009 Sb., 223/2009 Sb., 227/2009 Sb.	<ul style="list-style-type: none"> <li>- postup posuzování vlivů záměrů na životní prostředí</li> <li>- postup posuzování strategií a koncepčních materiálů</li> </ul>
zákon č. 114/1992 Sb. o ochraně přírody a krajiny	347/1992 Sb., 289/1995 Sb., 3/1997 Sb., 16/1997 Sb., 123/1998 Sb., 161/1999 Sb., 238/1999 Sb., 132/2000 Sb., 76/2002 Sb., 320/2002 Sb., 168/2004 Sb., 218/2004 Sb., 100/2004 Sb., 387/2005 Sb., 444/2005 Sb., 222/2006 Sb., 186/2006 Sb., 124/2008 Sb., 167/2008 Sb., 312/2008 Sb., 291/2009 Sb., 349/2009 Sb., 223/2009 Sb., 381/2009 Sb., 227/2009 Sb., 281/2009 Sb.	<ul style="list-style-type: none"> <li>- podmínky ochrany přírody a krajiny, zvláště chráněné druhy rostlin a živočichů, zvláště chráněná území, Natura 2000 a EVL, podmínky jejich využití</li> <li>- souhlas se zásahem do krajinného rázu</li> <li>- řízení o povolení výjimky z ochrany</li> </ul>
vyhláška č. 395/1992 Sb., kterou se provádějí některá ustanovení zákona č. 114/1992 Sb., o ochraně přírody a krajiny	105/1997 Sb., 200/1999 Sb., 85/2000 Sb., 190/2000 Sb., 116/2004 Sb., 381/2004 Sb., 573/2004 Sb., 574/2004 Sb., 452/2005 Sb., 175/2006 Sb., 425/2006 Sb., 96/2007 Sb., 141/2007 Sb., 267/2007 Sb., 60/2008 Sb., 75/2008 Sb., 30/2009 Sb., 262/2009 Sb., 189/2010 Sb., 17/2011 Sb. – 1.3.2011	<ul style="list-style-type: none"> <li>- podrobnosti k systémům ekologické stability, biologickým hodnocením</li> </ul>
zákon 334/1992 Sb., o ochraně zemědělského půdního fondu	10/1993 Sb., 98/1999 Sb., 132/2000 Sb., 76/2002 Sb., 320/2002 Sb., 444/2005 Sb., 222/2006 Sb., 186/2006 Sb., 167/2008 Sb., 9/2009 Sb., 227/2009 Sb., 281/2009 Sb., 402/2010 Sb. 28.12.2010 / 1.1.2011	<ul style="list-style-type: none"> <li>- ochrana zemědělského půdního fondu, podmínky využití půdy</li> <li>- odnětí půdy ze zemědělského půdního fondu</li> </ul>
zákon č. 258/2000 Sb. o ochraně veřejného zdraví	254/2001 Sb., 274/2001 Sb., 86/2002 Sb., 13/2002 Sb., 120/2002 Sb., 76/2002 Sb., 320/2002 Sb., 274/2003 Sb., 356/2003 Sb., 167/2004 Sb., 326/2004 Sb., 562/2004 Sb., 125/2005 Sb., 253/2005 Sb., 392/2005 Sb., 444/2005 Sb., 74/2006 Sb., 186/2006 Sb., 59/2006 Sb., 222/2006 Sb., 342/2006 Sb., 381/2005 Sb., 264/2006 Sb., 110/2007 Sb., 378/2007 Sb., 296/2007 Sb., 124/2008 Sb., 130/2008 Sb., 189/2006 Sb., 274/2008 Sb., 301/2009 Sb., 227/2009 Sb., 281/2009 Sb., 151/2011 Sb., 466/2011 Sb. – 30.12.2011, 298/2011 Sb. – 1.12.2011	<ul style="list-style-type: none"> <li>- hodnocení zdravotních rizik</li> <li>- hodnocení hlukového zatížení a jeho snižování</li> </ul>
nařízení vlády č. 272/2011 o ochraně zdraví před nepříznivými účinky hluku a vibrací	úč. od 1.11.2011	<ul style="list-style-type: none"> <li>- hygienické limity hluku pro chráněné venkovní prostory</li> </ul>



## Pořádané akce

V prvním měsíci roku 2012 uspořádala Česká společnost pro větrnou energii celkem tři přednášky. Nejdříve 23. ledna v dopoledních hodinách proběhla přednáška pro skoro 80 posluchačů na SPŠ Hradební v Hradci Králové. Jednalo se o studenty zapojené do programu Zelený most.

Odpoledne téhož dne jsem měl pak přednášku SPŠ Stavební v Hradci Králové.

Bylo tomu poprvé, co jsem měl přednášku pro studenty stavebního oboru. Byl jsem sám osobně zvědav, jak studenti tohoto oboru budou reagovat na moji přednášku, kde přece jen je více témat pro obory strojní a elektro. Musím přiznat, že jsem byl příjemně překvapen. Studenti se zájmem poslouchali a po skončení měli spoustu dotazů.

Poslední lednová přednáška proběhla poslední lednový den na SPŠE v Mohelnici. Jednalo se asi o 40 studentů zapojených do projektu Enersol.

Studenti byli z několika moravských průmyslovek. Tato přednáška pro ně měla být mimo jiné inspirací pro volbu témat jejich projektů. Tak snad jsme některého studenta zaujali.

Ing. Jiří Špičák, lektor ČSVE

